

Les Cyprès

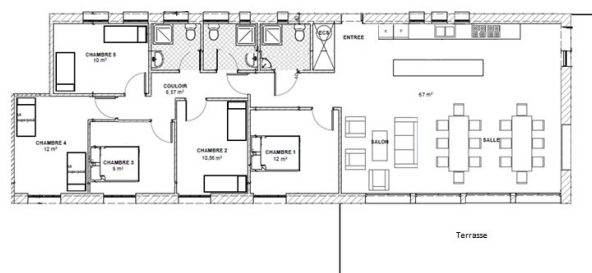
- ❖ 12 couchages
- ❖ Capacité 25 pers pour les repas
- ❖ Surface de 145 m²
- ❖ Séjour de 67 m²
- ❖ 5 chambres
- ❖ 3 salles de bain / 3 WC
- ❖ Terrasse 75 m²
- ❖ WIFI



Nous vous accueillons sur un vaste site paysager de près de 5 ha en lisière de forêt. Vous bénéficierez d'un hébergement au calme, à 1 h de Paris, en bordure de la Vallée d'Eure, pour des moments chaleureux et conviviaux en famille ou entre amis. Notre domaine comporte 76 couchages au total vous permettant d'organiser tous types d'évènements qu'ils soient privés ou professionnels. Ce gîte chaleureux et lumineux vous offre une vaste et belle pièce de vie, confortable et conviviale avec son babyfoot, ainsi qu'une belle terrasse en bois côté jardin.

Descriptif :

Plain-pied : grande pièce de vie avec grande cuisine, salle à manger et salon, 5 chambres (2 lits 2 pers, 4 lits 1 pers, 2 lits superposés 2 pers, 1 lit bébé), 3 salles d'eau avec douche à l'italienne et WC.



Equipements :

INTERIEUR : 2 lave-vaisselle, lave-linge, micro-onde, 2 fours, réfrigérateur 350 L avec congélateur, cafetière classique, grille-pain, fer et planche à repasser, aspirateur, sèche-cheveux, chaise haute et lit bébé, connexion internet, télévision, lecteur DVD, baby-foot, jeux de société. Chauffage électrique.

EXTERIEUR : salon de jardin, chaises longues, barbecue, terrain de pétanque, cages de foot, tables de ping-pong, paniers de basket, vélos, filets de badminton. Parking dans la propriété. Gîte indépendant sur un ensemble de gîtes.

Options : merci de nous prévenir une semaine à l'avance

- ✓ **Location de draps :** 6€ lit 1 pers, 8 € lit 2 pers,
- ✓ **Location linge de toilette :** 6 € par pers.

Commerces à proximité :

- ✓ **Boulangerie Durieu**, 58 Grande Rue, 27120 CHAMBRAY, Tél : 02 32 36 70 07

Achat sur place ou livraison de pains, pâtisseries et viennoiseries (en réservant à l'avance sur place ou par téléphone). LIVRAISON GRATUITE

- ✓ **Proxi**, 45 Rue de L'ancienne Abbaye, 27120 Jouy-sur-Eure, Tél : [02 32 26 91 65](tel:0232269165)
- ✓ **Intermarché**, 1 rue de Fauville, 27000 EVREUX, Tél : 02 32 39 86 00
- ✓ **Carrefour**, 12 Route Nationale, 27000 EVREUX, Tél : 02 32 23 88 79

- ✓ **Biocoop**, 1 Rue Jacques Monod, 27000 EVREUX, Tél 02 32 31 13 72

Marchés :

- ✓ Evreux Place Clémenceau, 27000 EVREUX, Mercredi et Samedi matin
Place André Doucerain, 27000 EVREUX, Mardi et Vendredi matin
- ✓ Pacy-sur-Eure Place de la Mairie, 27120 PACY SUR EURE, Jeudi matin



- ✓ **Pour ceux qui viennent en voiture de Paris : Prendre l'A 13 jusqu'à la sortie 16 Vernon**

Au rond-point, prendre la direction Houlbec-Cocherel à gauche. Poursuivre tout droit. Au stop tourner à droite direction Chambray. Après la poste, tourner à gauche direction Fontaine sous Jouy. Arrivé à la mairie, poursuivre direction Evreux et en haut de la vallée. Arrivé au lieu-dit « Les Oriots », tourner à gauche vers la forêt (vers le domaine de la Ronce).

- ✓ **Pour ceux qui viennent en train : départ de la gare Paris St Lazare puis arrêt Gare d'Evreux (env. 15 minutes des gîtes)**

Pour ceux qui viendraient vous chercher à la gare d'Evreux : de la gare, il faudra prendre la direction de la zone industrielle Nétreville, suivre Fauville puis Huest, et Fontaine Sous Jouy les Oriots.

Ne pas oublier :

Le gîte est loué avec matériel de cuisine, vaisselle, le tout conforme à un inventaire mis à disposition. Pensez tout de même à apporter :

- | | |
|---------------------------------|---|
| ✓ Des torchons | ✓ Du liquide vaisselle |
| ✓ Des éponges | ✓ Des sacs poubelles 100 litres |
| ✓ Du papier toilette | ✓ Du gel douche et du shampoing |
| ✓ Des filtres à café et du café | ✓ Des produits de nettoyage pour le sol |

Quelques règles à respecter pour le bien-être de tous :

- ✓ Rouler à 15 km/h à l'intérieur du domaine
- ✓ Le silence est de rigueur entre 23h et 8h. N'hésitez pas à fermer les baies vitrées et portes pour la tranquillité et le respect de chacun.
- ✓ Poubelles : les gîtes pratiquent le tri sélectif. Avant votre départ merci de déposer les poubelles à l'entrée du domaine. **Attention, le verre** se pose à côté de l'arrêt de bus, à 50 m à droite du stop.

Nous vous souhaitons un agréable séjour.

N'hésitez pas à nous contacter pour tout renseignement complémentaire.

Les Gîtes de la Forêt

Avenue du Château – Les Oriots – 27120 Fontaine sous Jouy

07 82 20 90 24 - contact@gitesdelaforet.com

<http://www.gitesdelaforet.com/>

plan du domaine

